

# Nytt regelverk for landbaserte anlegg – betydning for fremtidens smoltproduksjon?



FISKERIDIREKTORATET

Jon Eide Pettersen

Sunndalsøra, 23.10.2018



# Innhold



- Bakgrunn og historikk
- Ny forskrift med tekniske krav
  - Brukstillatelse
  - Nye anlegg
  - Eksisterende anlegg
- Betydning for fremtidens smoltproduksjon

# Bakgrunn og historikk



FISKERIDIREKTORATET



2007-09

- Smloffensiven
- Tilråding om «Nytekk-ordning» for settefiskanlegg
- Dobbeltsikring
- Standardkomite opprettes 2009

2013-14

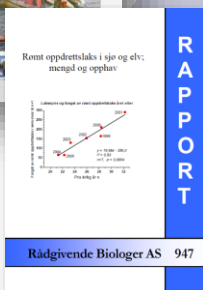
- NS 9416:2013
- Bestilling av forskriftsforslag 2014

2018

- Forskrift trer i kraft 01.01.18

2006

- Rapporter

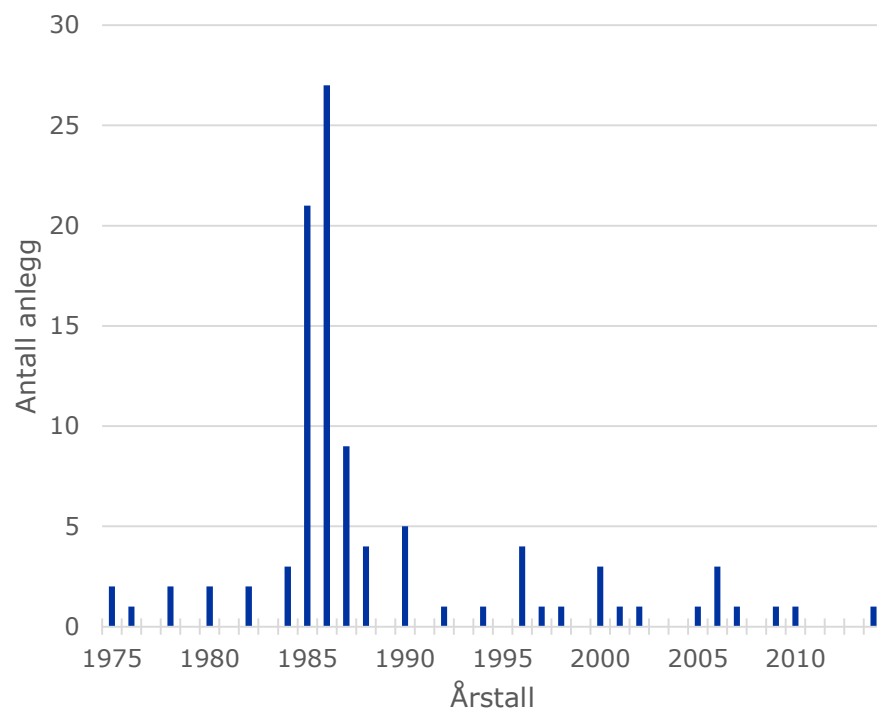


# Mange gamle anlegg

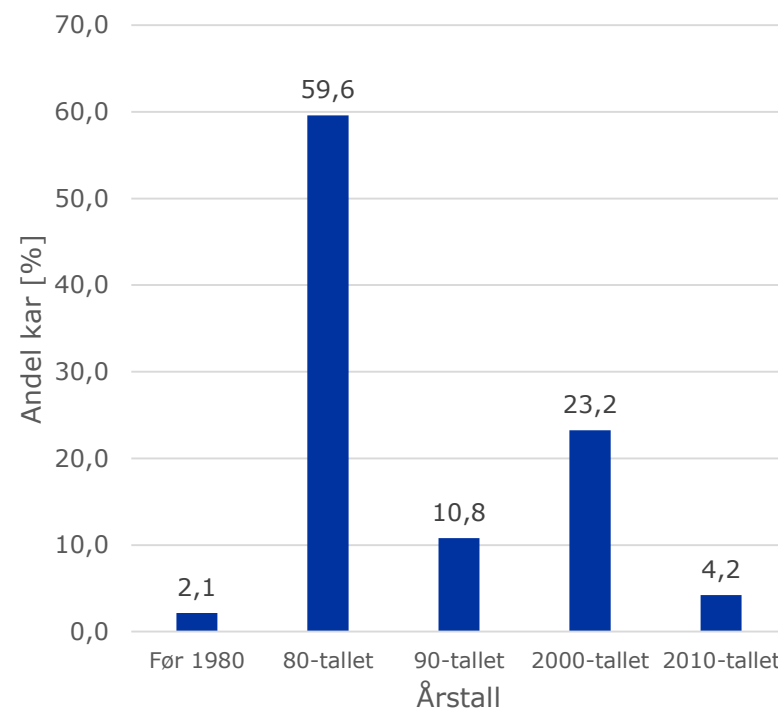


FISKERIDIREKTORATET

## Årstall for eldste kar



## Aldersfordeling av kar, N = 6143



# Hendelser ved settefiskanlegg i 2018



FISKERIDIREKTORATET

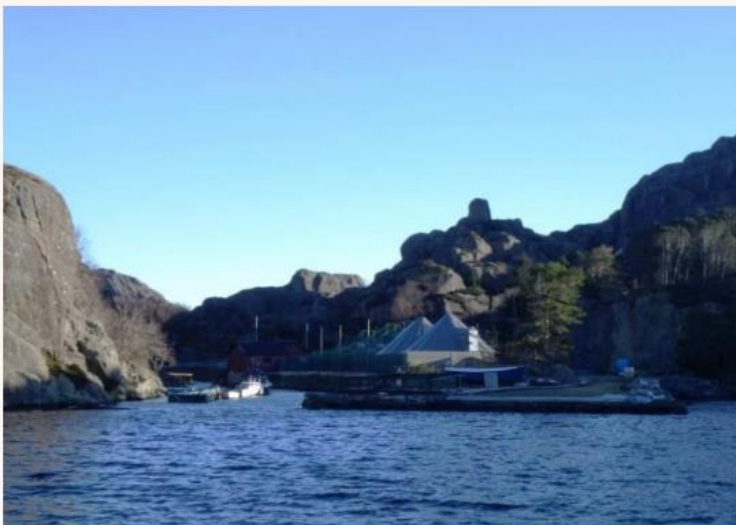
Laks.no NYHETER KOMMENTARER KONTAKT OSS STILLINGER f t



FOTO: Fiskeridirektoratet

**20.000 settefisk rømte fra Framnessmolt-anlegg i Nordland**

Laks.no NYHETER KOMMENTARER KONTAKT OSS STILLINGER f t



Laks.no

Lislaks settefiskanlegg er eid av Eide Fjordbruk. Foto: Eide Fjordbruk

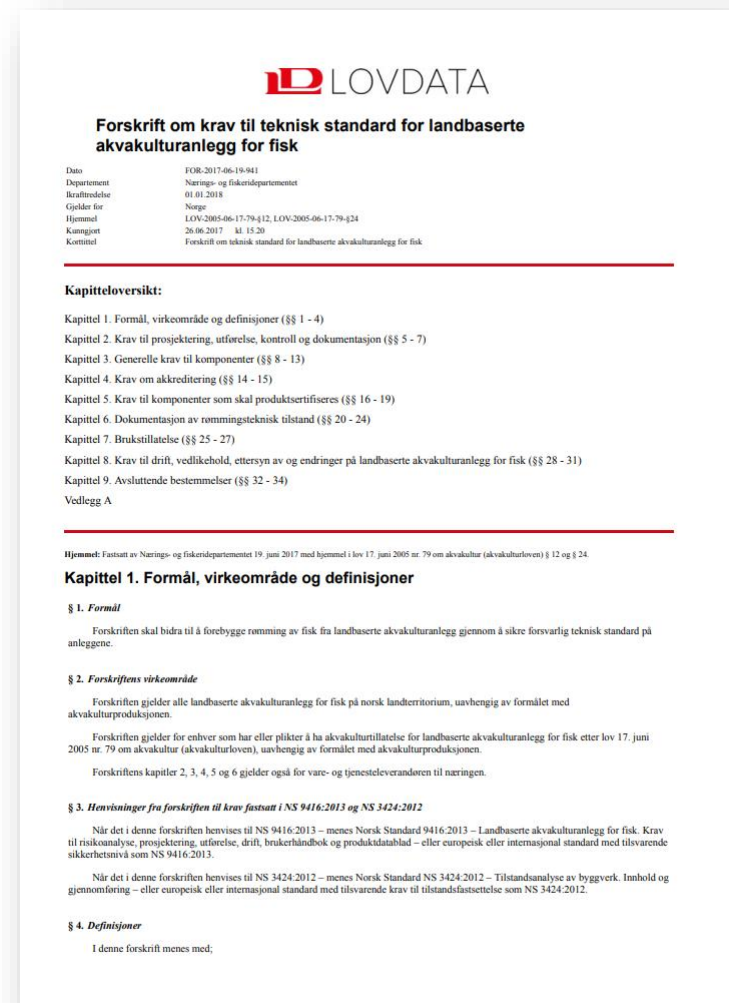
**Ukjent mengde fisk rømte etter at et kar ved et smoltanlegg sprakk**

# Ny forskrift



FISKERIDIREKTORATET

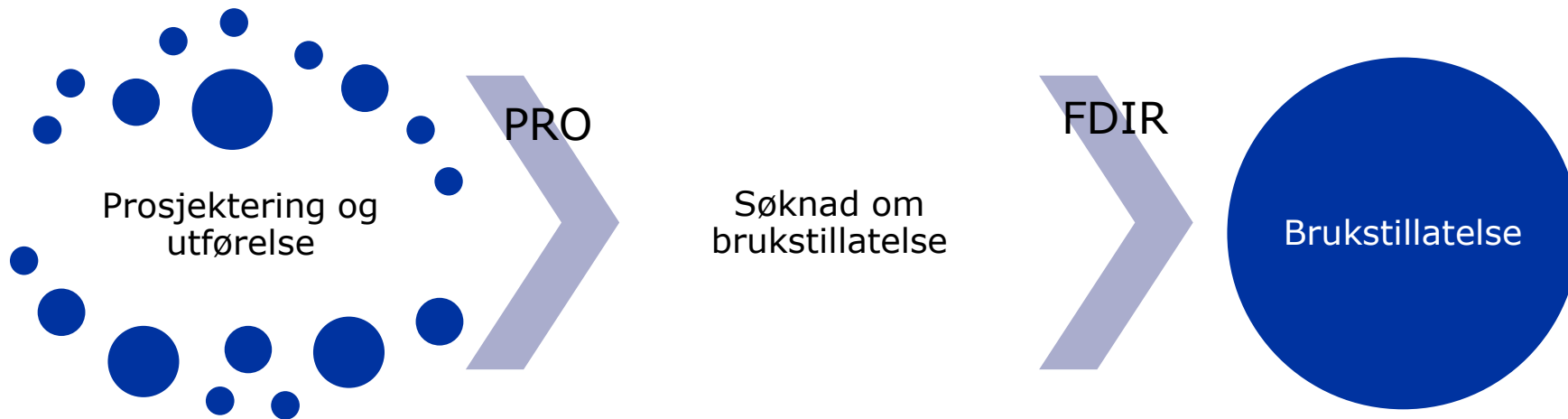
- *Forskriften skal bidra til å forebygge rømming av fisk fra landbaserte akvakulturanlegg gjennom å sikre forsvarlig teknisk standard på anleggene.*
- Brukstillatelse
  - Anlegget har dokumentert forsvarlig teknisk standard
  - Alle landbaserte anlegg skal ha brukstillatelse innen 01.01.2021
- Forskjellig inngang til brukstillatelse for nye og eksisterende anlegg
  - Nye anlegg må søke direkte til Fiskeridirektoratet
  - Eksisterende anlegg må utarbeide rømmingsteknisk rapport
- Krav til komponenter



# Hvordan få brukstillatelse for nye anlegg?



FISKERIDIREKTORATET



Prosjektering og utførelse

PRO

Søknad om brukstillatelse

FDIR

Brukstillatelse

I samsvar med NS 9416

- Risikovurdering
- Krav til prosjektering
- Krav til komponenter
- Krav til utførelse
- Dokumentasjon

- Prosjekterende foretak
- Risikovurdering av prosjektering, utførelse, drift og levering
- Plantegninger og prosessdiagrammer
- Grunnforhold og område
- Leveringssystem
- Avdelinger
  - Komponenter
  - Produktsertifikater, produktdatablad, brukerhåndbøker

Før oppstart

-> Søknadsskjema er under utarbeidelse

# Hvordan få brukstillatelse for eksisterende anlegg?



FISKERIDIREKTORATET

- Uavhengig kompetent organ
  - Rømmingsteknisk rapport
    - Tilstandsanalyse
    - Plantegninger og prosesdiagram
    - Risikovurdering
    - Geoteknisk vurdering/dokumentasjon
    - Vedlikeholdsplan
  - Veileder for tilstandsanalyse
- Brukstillatelse innen 01.01.2021



# Veileder for tilstandsanalyse



FISKERIDIREKTORATET

- Omfatter hele prosessen
  - Fra bestilling av tilstandsanalysen til rapportering
- Stiller krav til
  - Hva som skal inngå
  - Hvor nøye analysene skal være
  - Referansenivå
  - Kriterier for tilstandsgrad
  - Risikovurdering av avvik
  - Tiltak
  - Rapportering

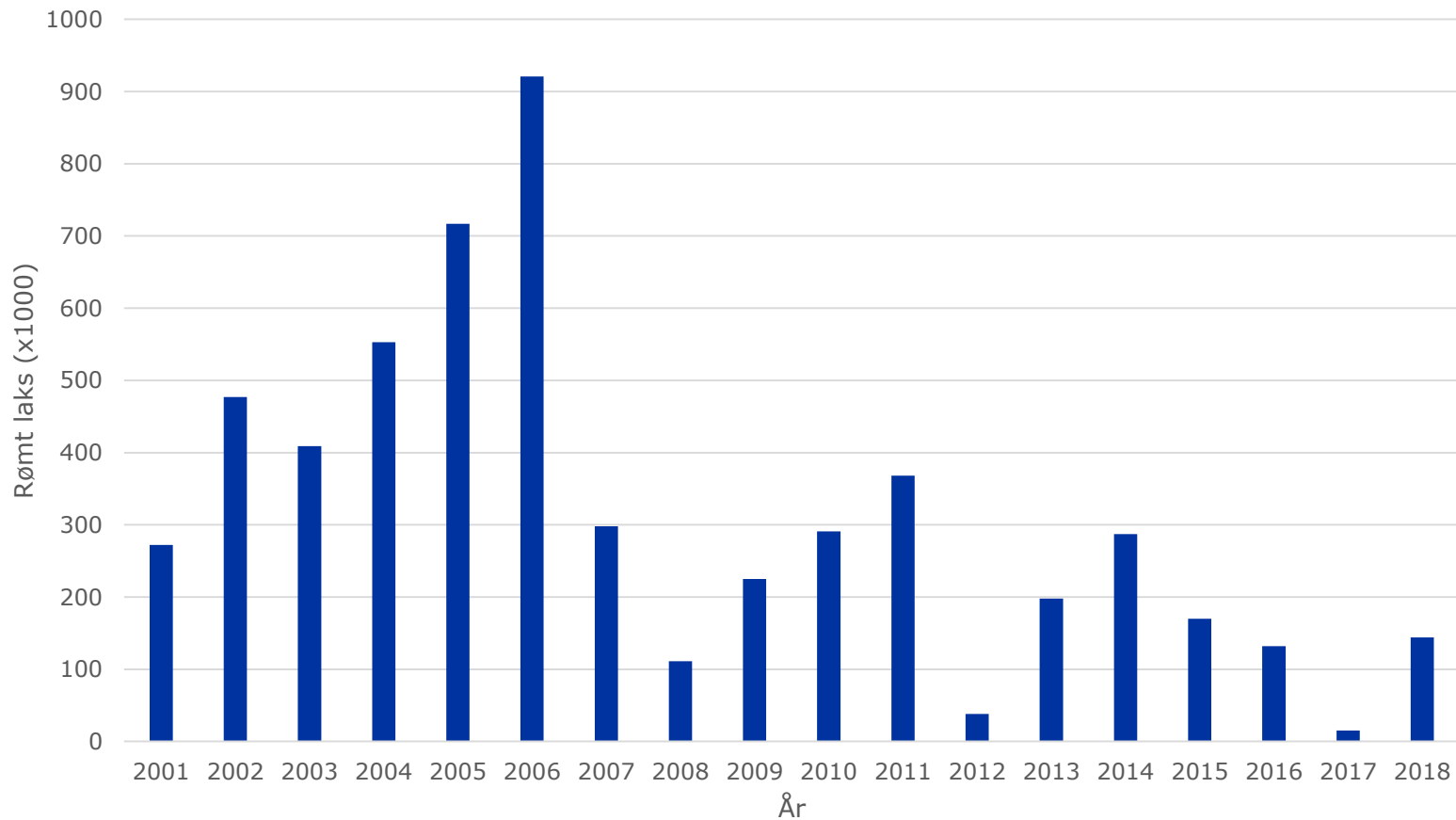


# Betydning for fremtidens smoltproduksjon



FISKERIDIREKTORATET

Rømt oppdrettslaks i perioden 2001-2018



# Betydning for fremtidens smoltproduksjon



FISKERIDIREKTORATET

- Nye anlegg
  - Mer ansvar for prosjekterende foretak
- Eksisterende anlegg
  - Uavhengig teknisk kontroll
  - Heving av teknisk standard
    - ... eller utfasing?

# Færre og større anlegg?



FISKERIDIREKTORATET

*Ved overføring av dagens produksjon av settefisk (340 mill. stk.), med all fisk produsert med ei snittvekt på 0,5 kg i RAS-anlegg med årleg kapasitet på 3 000 tonn, vil det vere behov for 57 RAS-anlegg*

 SINTEF

b OC2018 A-033 – Unrestricted

## Rapport

Konsekvensanalyse av landbasert oppdrett av laks – matfisk og post-smolt

Forfatter(e)

Øyvind Hilmarsen (SINTEF nord) og Even Ambros Holte (SINTEF Ocean)  
Hanne Brendelekken og Randulf Høyli (SINTEF nord), Erik S. Hognes (Asplan Viak)



SINTEF Ocean AS

# Til slutt



- Infoside om landbaserte anlegg på fiskeridir.no:  
<https://www.fiskeridir.no/Akvakultur/Drift-og-tilsyn/Landbaserte-anlegg>
- Endringsforskrift
- Høringsrunde for veileder for tilstandsanalyse



FISKERIDIREKTORATET

Takk for meg!